

Jahrestagung der Arbeitsgemeinschaft für evangelische Krankenhausseelsorge in Bayern vom 21. – 23.10.2013 in Wies

(www.lvhwies.de)

Eingeladen sind alle in der Seelsorge Tätigen: Haupt- und nebenamtliche sowie ehrenamtliche Mitglieder der Arbeitsgemeinschaft.

Die Kosten betragen 60€ und decken die Kosten für die Mahlzeiten, Unterkunft und Raummiete. Eine Reduzierung ist nicht möglich.

Anmeldung und gleichzeitige Überweisung erbitten wir bis **27.09.13**. Wir haben nur eine begrenzte Zahl von Einzelzimmern und sind dankbar, wenn Sie ein Doppelzimmer nehmen.

Bitte überweisen Sie an:

Landeskirchenkasse

Kto. 10 10 107

BLZ 520 604 10

Evang. Kreditgenossenschaft Kassel eG

Verwendungszweck:

Jahrestagung 2013,

Name des/r Teilnehmer und Ort,

K.St. 6-1412

Nach Zahlungseingang bestätigen wir Ihre Anmeldung per Email. Die Fahrtkosten-erstattung erfolgt nach landeskirchlichen Vorgaben.

Bitte bilden Sie Fahrgemeinschaften.

Evangelische Spiritualität oder Spiritual Care?
Wem hilft was?

Was bedeutet Spiritualität im medizinischen Umfeld?

Wir erleben nicht nur im Krankenhaus, sondern auch in der Trauerbegleitung und in unserer Gesellschaft eine Loslösung des Begriffs „Spiritualität“ von einer religiös, kirchengebundenen Vorstellung hin zu einer persönlichen Angelegenheit des Einzelnen (believing without belonging). Weltanschaulich neutral und multireligiös geht es um die umfassende Sorge um den Menschen auf dem Weg zur Sinnsuche und Sehnsucht nach authentischem Leben. Spiritual Care als ein Angebot unter vielen anderen will die ganzheitliche Heilung des Menschen erreichen. Wo kann christlich-protestantische Spiritualität sich im Konzept des Spiritual Care verorten? Wie sähe das Profil einer evangelischen Spiritualität aus? Welche besonderen Chancen und Stärken könnte dieses unser Profil im Gegenüber zu Spiritual Care bieten?

Klaus Temme zeigt in seinem Eingangsreferat dazu Perspektiven aus seiner internationalen Erfahrung auf und reflektiert diese theologisch und soziokulturell.

Workshops vertiefen das Tagungsthema in unterschiedlicher Weise:

Luther und die Kranken; spirituelle Wanderung; Tanz; Segnen und Salben; Trauerrituale; Spiritual Care; Spiritual Care: Nutzlose Wahrheit oder lohnende Investition?

Montag, 21. 10.

- 12:00 Mittagessen auf Vorbestellung; bis 12.45 Uhr Anreise
- 13:00 Andacht in der Wieskirche (Tagungsbüro geschlossen)
- 13:30 Plenum: Vorstellungsrunde, Veränderungen,
- 14:15 Kaffeetrinken in den Fachbereichen
- 16:00 Vortrag, Diskussion (Pfr. Klaus Temme)
- 18:30 Abendessen
- 19:30 Hauptversammlung I: Entwicklungen aus der Medizinethik (Dr. Manzeschke), Wahlen: Gemeinde/KH, Vorsitz, Kinder, Anträge
- 21:00 Gemütliches Beisammensein

Dienstag, 22.10.

- 8:00 Frühstück
- 8:45 Andacht
- 9:00 Workshops
- 12:00 Mittagessen
- 14:00 Kaffee
- 15:00 Workshops Fortsetzung
- 18:00 Abendessen
- 19:30 Hauptversammlung II: Bericht Palliativseelsorge, ggf. Wahlen, Sonstiges
- 20:30 Amicabler Abend

Mittwoch, 23.10.

- 8:00 Frühstück
- 9:00 Hauptversammlung III „Blitzlichter“ Arbeitsbereiche, Bericht aus dem Landeskirchenamt Feedback und Themenfindungen für die nächste Jahrestagung
- 11:00 Gottesdienst mit Abendmahl
- 12:00 Mittagessen

Anmeldung zur Jahrestagung 2013

An die
Arbeitsgemeinschaft für evangelische
Krankenhausseelsorge
Ludwig-Heilmeyer-Str. 2
89312 Günzburg
arge.khs.bayern@bkh-guenzburg.de
Tel.: 08221/96-2460
Fax: 08221/96-28146

Vorname:

Nachname:

Einsatzort:

Wo sind Sie tätig?
(Mehrfachnennungen sind möglich)

- Akutkrankenhaus
 Rehabilitation
 Psychiatrieseelsorge
 Kinderkrankenhausseelsorge

Anschrift (d):

Tel.:

Fax:

Email:

Bitte kreuzen Sie an:

- Ich bin bereit, ein Doppelzimmer zu teilen mit:

- Ich wünsche vegetarische Kost
- Ich bestelle am 21.10. um 12 Uhr ein Mittagessen.
- Ich bin damit einverstanden, dass meine Kontaktdaten zur Bildung von Fahrgemeinschaften an die Teilnehmer der Jahrestagung 2013 versendet werden
- Ich reise mit dem Zug an und möchte um Uhr am Bahnhof Peiting Ost abgeholt werden.

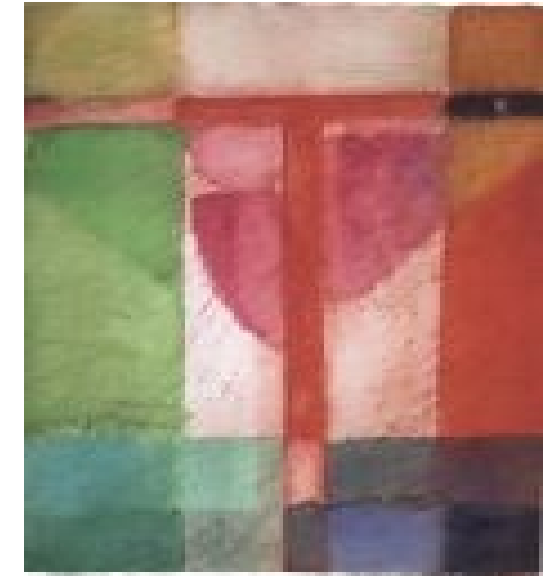
Datum, Unterschrift

Bitte überweisen Sie den Teilnahmebetrag von 60,- € bis zum 27.09.2013.

Referenten: Pfarrer Klaus Temme vom ICPC (International Council of Pastoral Care and Counselling), PD Dr. Arne Manzeschke (TTN), KR Michael Thoma

Workshopleiter:

C. Düfel, Leitender Mitarbeiter der Lutherdekade, Pfr. Dr. K. Herold, Pfrin. K. Labitzke, Diakon B. Linsenmeyer, Dipl. Psych. A. Schwarz, Integrative Tanz-Therapeutin DGT/FPI, Pastoralreferent S. Wiese



Evangelische Spiritualität oder Spiritual Care

—

Wem hilft was?

59. Jahrestagung

der Arbeitsgemeinschaft für Evangelische
Krankenhausseelsorge in Bayern

in Wies bei Steingaden
vom 21. bis 23. Oktober 2013